



**IBATEC** BOIS/BÉTON

Ingénierie Bâtiment Technique

[www.imatec.fr](http://www.imatec.fr)

Bureau d'études structure  
**BOIS, BÉTON & MÉTAL**

**TOUTES ÉTUDES STRUCTURE  
NEUF, RÉNOVATION, RÉHABILITATION**

Concours, DCE, Avant-Projet, Sapiteur,  
Diagnostic, Exécution, Visa, Expertise



**IBATEC-BOIS / BÉTON**

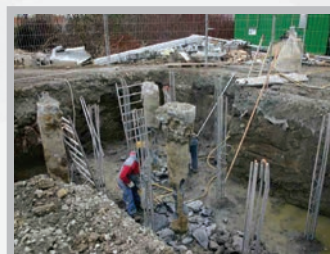
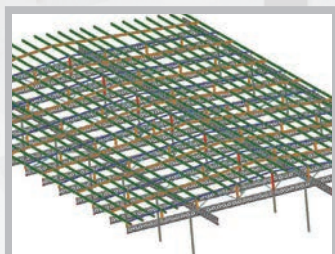
15 Rue Karl Probst

14000 CAEN

Tél. 02 31 35 24 25

[contact@imatec.fr](mailto:contact@imatec.fr) | [www.imatec.fr](http://www.imatec.fr)

S.A.S au capital de 30 000,00 euros - RCS CAEN 800 546 517



# LA SOCIÉTÉ IBATEC-BOIS / BÉTON

IBATEC-BOIS / BÉTON est un bureau d'études structure présent depuis 1999 en Normandie. IBATEC a pour vocation de répondre à vos besoins concernant la **structure bois**, **béton** ou **métal** de vos projets au sens large du terme. Nous travaillons aussi pour **structures mixtes bois-béton** ou **bois-béton-métal**.

L'activité d'IBATEC s'étend de la **conception** des ouvrages jusqu'à leur **exécution**, ce qui donne à son équipe une connaissance approfondie des enjeux constructifs et une vision globale du métier.



Agence IBATEC-BOIS / BÉTON CAEN

- ◆ **CONCOURS**
- ◆ **AVANT-PROJET**
- ◆ **DIAGNOSTIC**
- ◆ **SAPITEUR**
- ◆ **DCE**
- ◆ **EXÉCUTION**
- ◆ **EXPERTISE**
- ◆ **VISA**

## NOS MISSIONS

Nos études sont destinées aux professionnels du bâtiment comme les entreprises générales, les maîtres d'ouvrages publics et privés, les bailleurs sociaux, les collectivités territoriales mais aussi les particuliers.

Un domaine d'activité très diversifié grâce à notre expérience et nos compétences :

**Infrastructures** (Fondations profondes, géotechnique)

**Superstructures** (Tous matériaux)

**Restructuration, Rénovation, Réhabilitation**

**Calculs de structures béton, bois et métal**

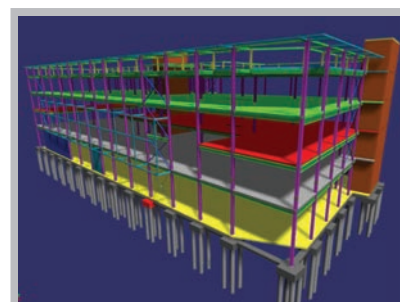
**Plans de coffrage et armatures 2D et 3D**

**Plans d'exécution 2D et 3D**

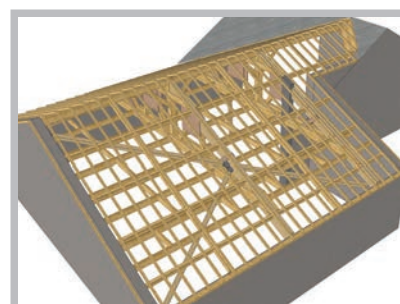
**Relevés d'existants et reportages photographiques**

**Diagnostics**

**Expertises**



Modélisation aux éléments finis



Modélisation Étude Bois



## NOS OBJECTIFS

**RESPECTER**
**OPTIMISER**
**APPORTER**
**FOURNIR**

**Respecter** la demande et les délais, **optimiser** les coûts, **apporter** une proposition plus qualitative, **fournir** des plans en offrant des vues en perspective de l'ouvrage ou des visualisations de détails pour une meilleure compréhension sur les chantiers.

En phase de conception avec l'architecte et dans le but de répondre à l'exigence architecturale de l'ouvrage, nous nous forçons à explorer toutes les pistes possibles :

- ▶ **En béton** : matériaux nouveaux, béton armé, précontraint, préfabrication, etc.
- ▶ **En bois** : bois massif, CLT, lamibois, lamellé-collé, poutres composites, etc.

En phase d'exécution avec l'entreprise :

- ▶ la recherche de variantes et de solutions techniques alternatives permet de **gagner en efficacité** sur chantier et d'**optimiser les coûts**.

## NOS MOYENS TECHNIQUES

### LOGICIELS DE CALCULS AUX EUROCODES

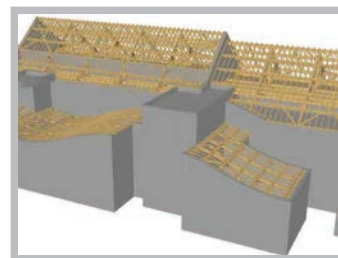
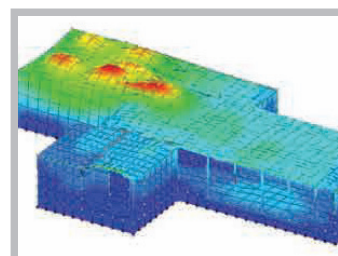
GRAITEC ADVANCE DESIGN (EFFEL)	Calculs des éléments métalliques
GRAITEC ARCHE	Calcul des éléments béton
MDBAT	Calcul assemblages bois
ACORD EXPRESS	Calcul structure bois 2D
ACORD 3D	Calcul structure bois 3D
ACORD EXPERT	Calcul aux éléments finis

### LOGICIELS DE DESSIN

NEMETSCHEK ALLPLAN
AUTODESK AUTOCAD
CADSOFT ENVISIONEER
CADWORK

### INFORMATIQUE & MATÉRIELS

SYSTÈME D'IMPRESSION A0+
FERROSCAN / PROFOMETER
SCLÉROMÈTRE
HUMIDIMÈTRE







**IBATEC-BOIS / BÉTON**  
15 Rue Karl Probst  
14000 CAEN  
Tél. 02 31 35 24 25  
contact@ibatec.fr | www.ibatec.fr

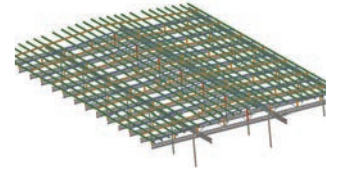
## NOS RÉALISATIONS



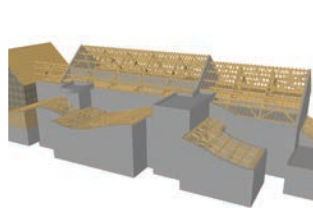
**5 LOGEMENTS CARANTILLY** ARCHITECTE MAUFRA



**MICROCRÈCHE PIM PAM POMME** ARCHITECTE CARLI



**CHARPENTE MÉTALLIQUE ÉLÉMENTS FINIS** RÉALISATION IBATEC



**CHARPENTE 3D** RÉALISATION IBATEC



**RÉSIDENCE MÉTOIS** INGÉNIERIE IBATEC



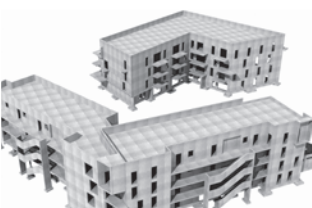
**FONDACTIONS SUR PIEUX** RÉALISATION IBATEC



**PRÉFA BÉTON CIRÉ CENTRE FINANCES PUBLIQUES** RÉALISATION IBATEC



**BUREAU THELLIER**



**STRUCTURE BÉTON 3D** RÉALISATION IBATEC



**SCCV LA VILLA DES POETES LE CONTEMPORAIN** ARCHITECTE LUCET & LORGEUX



**CHÂTEAU DE FLAMANVILLE MONUMENT HISTORIQUE**

**IBATEC-BOIS / BÉTON**  
15 RUE KARL PROBST, 14000 CAEN  
SAS AU CAPITAL DE 30 000,00€ - RCS CAEN 800 546 517

**02 31 35 24 25**  
contact@ibatec.fr  
[www.ibatec.fr](http://www.ibatec.fr)